

SPECYFIKACJA TECHNICZNA

„Sprzedaż majątku w Godowie – nr SPRAWY PP/TP/11/2023”

1. Przedmiot sprzedaży.

Przedmiotem sprzedaży są nieruchomości gruntowe wraz z zabudowaniami tj. budynkami, budowlami inżynierii wodnej, urządzeniami technicznymi, w tym rozdzielnie, transformatory itp. Przedmiotowy teren wraz z obiektami budowlanymi stanowi majątek byłego ujęcia wody przemysłowej w Godowie – składającego się z dwóch stopni, w różnych lokalizacjach każdy. PIERWSZY STOPIEŃ UJĘCIA zlokalizowany w rejonie rzeki Olza w Godowie, DRUGI STOPIEŃ UJĘCIA zlokalizowany przy ul. Gliniki w Godowie. Pełna lista składników majątku objęta sprzedażą została opisana w załącznikach nr 1 i nr 2 do niniejszej specyfikacji.

1.1. Opis PIERWSZEGO STOPNIA nieczynnego ujęcia

Nieruchomość gruntowa położona w Godowie w rejonie rzeki Olza o łącznej powierzchni działek 5976 m² zapisanej w Księdze Wieczystej o numerze GL1W/00073845/8, składa się z następujących działek ewidencyjnych:

- prawo własności działki nr 7,
- prawo własności działki nr 8,
- prawo własności działki nr 14.

Działki położone są niedaleko granicy z Czechami, dojazd odbywa się wąską drogą leśną, w sąsiedztwie znajdują się tereny leśne oraz płynie rzeka Olza.

Działki objęte są zapisami Miejscowego Planu Zagospodarowania Przestrzennego, który został przyjęty uchwałą nr XXXVIII/276/2017 Rady Gminy Godów z dn. 27.11.2017 r. Przedmiotowe działki położone są na terenach oznaczonych symbolem E1 ITW, KDX co oznacza, że są to tereny infrastruktury technicznej – wodociągi oraz tereny publicznych ciągów pieszojezdnych.

Zgodnie z rysunkiem MPZP nieruchomości położone są na obszarze zagrożenia powodzią.



Na terenie kompleksu działek zlokalizowany jest budynek z 1986 r. Do majątku PIERWSZEGO STOPNIA UJĘCIA, który jest przedmiotem sprzedaży oprócz gruntów i budynku, wchodzi również Rozdzielnia szafowa i transformator 3 fazowy.

Nieruchomość nie jest podłączona do sieci kanalizacyjnej, na posesji znajduje się bezodpływowy zbiornik na nieczystości płynne.

W zestawieniu tabelarycznym nr 1 (załącznik nr 1 – tabela + mapa) przedstawiono szczegółowo majątek, który stanowi przedmiot sprzedaży wraz z opisami poszczególnych elementów składowych gruntów, budynków, urządzeń.

1.2. Opis DRUGIEGO STOPNIA nieczynnego ujęcia

Nieruchomości gruntowe położone w Godowie przy ul. Gliniki 32 zapisane są w następujących księgach wieczystych:

- dla działek z prawem własności: GL1W/00015561/9, GL1W/00070644/8, GL1W/00062436/8,
- dla działek z prawem użytkowania wieczystego: GL1W/00053808/1, GL1W/00074167/8, GL1W/00071869/8.

Łączna powierzchnia działek z prawem własności wynosi 7 679 m²

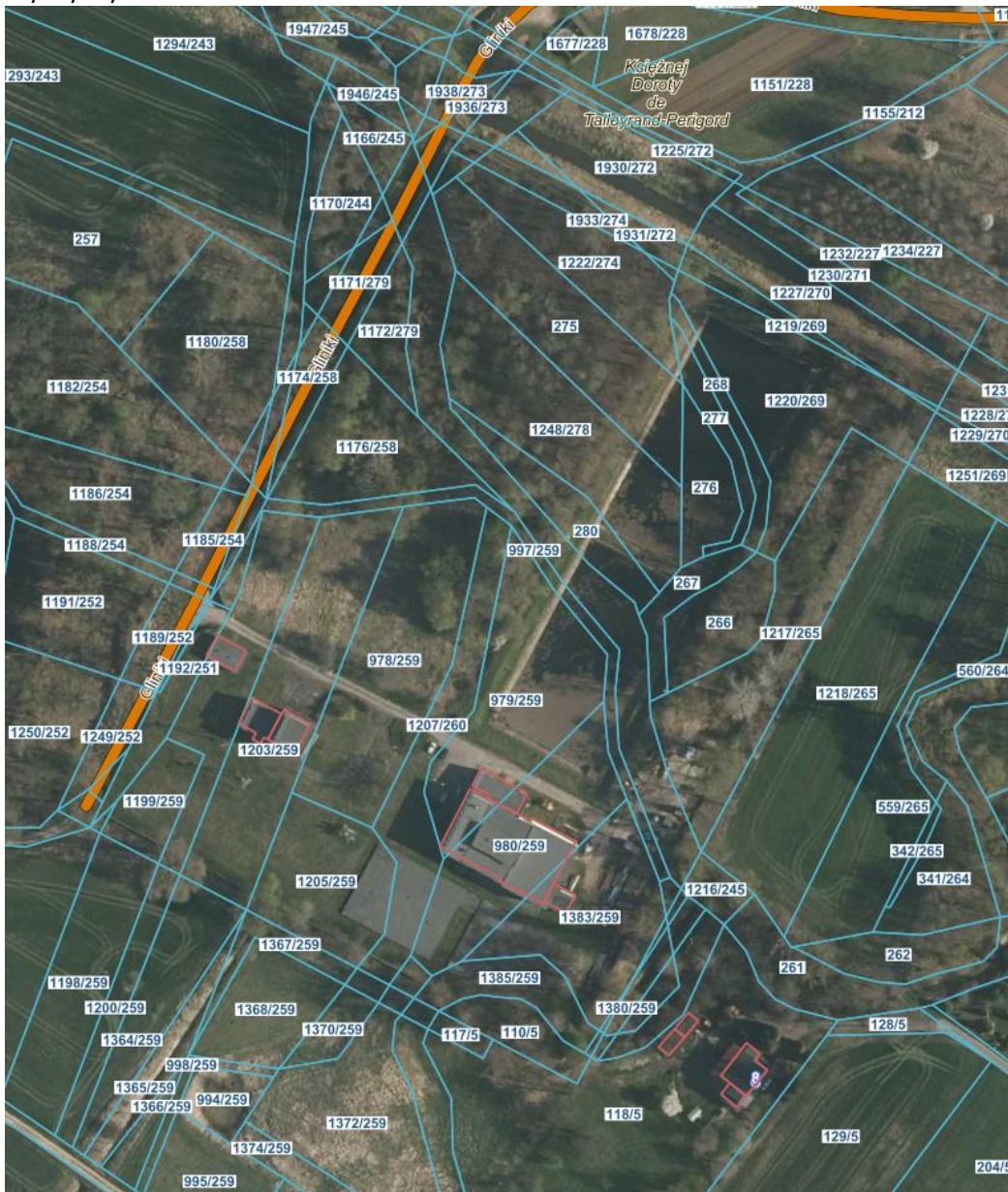
Łączna powierzchnia działek z prawem użytkowania wieczystego wynosi 52 475 m²

Dojazd do Działek odbywa się drogą asfaltowa ul. Gliniki, w sąsiedztwie płynie rzeka Szotkówka oraz znajdują się tereny rolne i leśne, dalej zabudowa mieszkaniowa jednorodzinna. Działki łącznie tworzą kompleks o regularnym kształcie.

Działki objęte są zapisami Miejscowego Planu Zagospodarowania Przestrzennego, który został przyjęty uchwałą nr XXXVIII/276/2017 Rady Gminy Godów z dn. 27.11.2017 r. Przedmiotowe działki położone są na terenach oznaczonych symbolem:

- E1 ITW - tereny infrastruktury technicznej – wodociągi,
- Zł – tereny łąk i pastwisk z dopuszczeniem zbiorników wodnych i stawów, budynków z gospodarką rybacką itp.
- WS – tereny wód powierzchniowych,
- KDA, KDGP, KDZ, KDL, KDD, KDX – tereny komunikacji i ciągów pieszojednych,
- R – tereny rolnicze.

Zgodnie z rysunkiem MPZP nieruchomości położone są na obszarze zagrożenia powodzią.



Na terenie kompleksu działek zlokalizowane są budynki, budowle i urządzenia. Majątek przewidziany do sprzedaży składa się ze specjalistycznych budynków, zespołu budowli oraz urządzeń, które zapewniały prawidłowe funkcjonowanie obiektów pompowni, a także zaplecza techniczne, socjalne, biurowe. Budynki wybudowane zostały w latach 1986-1988. Budynki zlokalizowane na terenie drugiego stopnia ujęcia to: budynek stacji uzdatniania wody, budynek warsztatu, magazynu, budynek rozdzielni, budynek portierni. Na przedmiotowym terenie zlokalizowane są zbiorniki wody czystej – zamknięte podziemne, osadniki wodne otwarte, transformatory, linia elektryczna kablowo - napowietrzna itp. Teren jest ogrodzony, oświetlony, oświetlona jest również droga dojazdowa do obiektu. Budynki posiadają centralne ogrzewanie – gazowe, kotły gazowe. Cały teren jest uzbrojony w linie energetyczne, gazowe, wodociąg, technologiczne.

Na obiekcie ujęcia drugiego stopnia obecnie realizowana jest procedura uzyskania pozwolenia wodnoprawnego na odprowadzanie wód opadowych i roztopowych tj. złożono wnioski o ustalenie kolejnego okresu obowiązywania obecnego pozwolenia wodnoprawnego na kolejne 10 lat.

Nieruchomość nie jest podłączona do sieci kanalizacyjnej, na posesji znajduje się bezodpływowy zbiornik na nieczystości płynne.

W zestawieniu tabelarycznym nr 2 (załącznik nr 2 – tabela + mapa) przedstawiono szczegółowo majątek, który stanowi przedmiot sprzedaży wraz z opisami poszczególnych elementów składowych gruntów, budynków, urządzeń.

Uwaga:

- 1) Na terenie obiektu DRUGIEGO STOPNIA zlokalizowanego przy ul. Gliniki 32 znajduje się stacja meteorologiczna Wojewódzkiego Inspektoratu Ochrony Środowiska w Katowicach. Stacja i jej wyposażenie nie jest objęte sprzedażą. W przypadku zbycia majątku Sprzedający rozwiąże z WIOŚ umowę dzierżawy terenu. Zgodnie z umową okres wypowiedzenia wynosi 6 miesięcy.
- 1) Sprzedający posiada podpisaną w 2015 r. umowę o świadczenie usług dystrybucji energii elektrycznej z Tauron Dystrybucja S.A. Gliwice dla DRUGIEGO STOPNIA dla następujących warunków: Moc umowna - 35 kW, Moc przyłączeniowa – 520 kW. PIERWSZY STOPIEŃ zasilany jest wewnętrzną linią zasilającą relacji Rozdzielnia Główna Drugi stopień – Rozdzielnia Główna Pierwszy stopień.

Załączniki:

Nr 1 – Pierwszy stopień ujęcia – zestawienie Budynki, budowle, urządzenia i grunty

Nr 2 - Drugi stopień ujęcia – zestawienie Budynki, budowle, urządzenia i grunty

Mapa orientacyjna – lokalizacja ujęcia w Godowie

Mapa – Godów Pierwszy stopień

Mapa – Godów Drugi stopień

Opracował:

Zatwierdził: